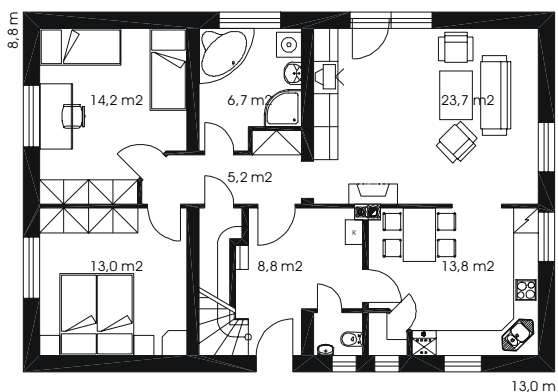


RODINNÝ DŮM CLASSIC

Zastavěná plocha	114 m ²
Užitná plocha	178 m ²
Obytná plocha	118 m ²
Obestavěný prostor	650 m ³
Rozpočtové náklady	1 900 000 Kč

PŘÍZEMÍ



Rodinný dům vhodný pro velkou rodinu s možností dvougeneračního bydlení.

Osazení domu je vhodné do rovinného a mírně svahovitého terénu.

V přízemí domu se nachází obývací pokoj, kuchyň s jídelnou, sociální zařízení a dva pokoje. V podkroví pak čtyři pokoje, sociální zařízení a úložné prostory.

Na žádost je možné dům podsklepit a upravit dle přání zákazníka.

PODKROVÍ

