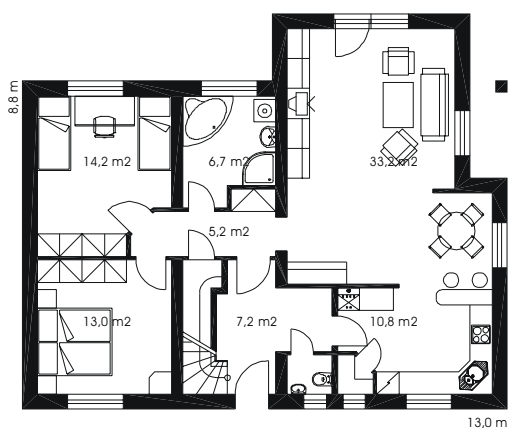


# RODINNÝ DŮM EXEMPLAR

Zastavěná plocha	124 m <sup>2</sup>
Užitná plocha	188 m <sup>2</sup>
Obytná plocha	135 m <sup>2</sup>
Obestavěný prostor	700 m <sup>3</sup>
Rozpočtové náklady	2 000 000 Kč

## PŘÍZEMÍ



Rodinný dům vhodný pro velkou rodinu, s možností dvougeneračního bydlení.

Osazení domu je vhodné do rovinného a mírně svahovitého terénu.

V přízemí domu se nachází obývací pokoj s jídelnou, kuchyň, sociální zařízení a dva pokoje. V podkroví pak čtyři pokoje, sociální zařízení a úložné prostory.

Na žádost je možné dům podsklepit a upravit dle přání zákazníka.

## PODKROVÍ

