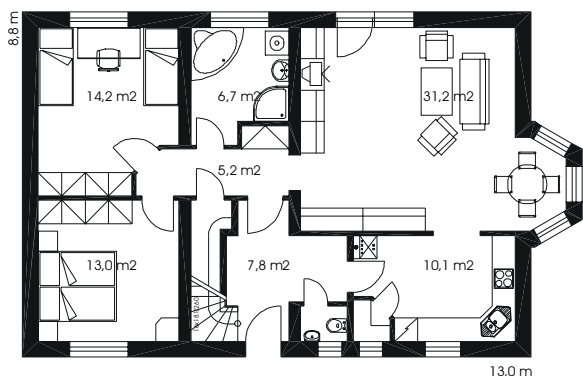


# RODINNÝ DŮM STANDARD

Zastavěná plocha	118 m <sup>2</sup>
Užitná plocha	184 m <sup>2</sup>
Obytná plocha	126 m <sup>2</sup>
Obestavěný prostor	660 m <sup>3</sup>
Rozpočtové náklady	1 950 000 Kč

## PŘÍZEMÍ



Rodinný dům vhodný pro velkou rodinu, s možností dvougeneračního bydlení.

Osazení domu je vhodné do rovinného a mírně svahovitého terénu.

V přízemí domu se nachází obývací pokoj, kuchyň s jídelnou, sociální zařízení a dva pokoje. V podkroví pak čtyři pokoje, sociální zařízení a úložné prostory.

Na žádost je možné dům podsklepit a upravit dle přání zákazníka.

## PODKROVÍ

